



Nozioni di sicurezza



La **SICUREZZA** non è un concetto assoluto.
Esiste sempre un **RISCHIO** intrinseco in qualsiasi attività.

**Pertanto la sicurezza diventa il
metodo con cui si gestisce il rischio**

La sicurezza si ottiene con la sinergia di più elementi:

- Formazione
- **Analisi**
- Organizzazione



Attenzione!

L'ARRESTO SULLA SCENA DELL'EVENTO

rappresenta un presupposto fondamentale di sicurezza nella formazione di un autista di un mezzo adibito all'emergenza sanitaria.

Fase A: approccio

Una corretta **ANALISI** della scena dell'evento è fondamentale per l'esecuzione dell'arresto del mezzo di soccorso che rispetti la **REGOLA DELLE 3P**

- Arrivo sul posto e posizionamento dell'automezzo rispettando la **REGOLA DELLE 3P**:
 - Proteggere
 - Predisporre
 - Prevenire



Proteggere

L'obiettivo è di posizionare l'ambulanza in modo da **proteggere le operazioni di soccorso.**



Predisporre

Predisporre il posizionamento in modo da **non ostacolare** l'arrivo di altri mezzi di soccorso.



Prevenire

Prevenire pericoli evolutivi o sottovalutati che, degenerando all'improvviso, potrebbero costringere un immediato abbandono del luogo.



Siete sempre pronti ad abbandonare lo scenario con rapidità?

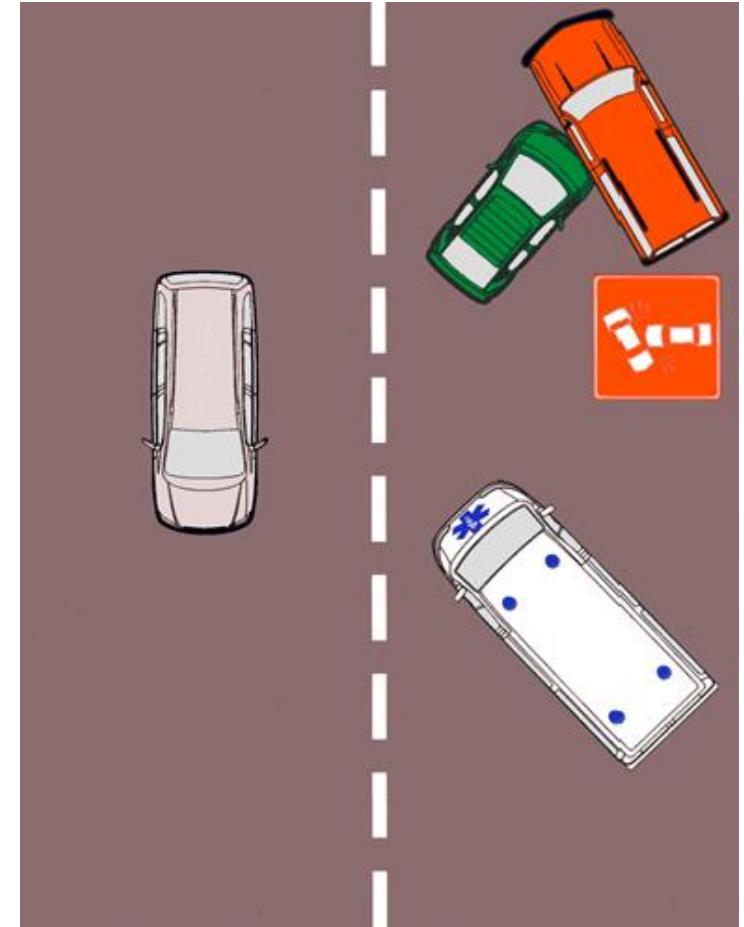
Tecniche di protezione

La corretta distanza tra la protezione (mezzo di soccorso) e dove opereranno i soccorritori, si determina in base ad una corretta analisi delle condizioni di contesto e della velocità media di percorrenza del tratto stradale interessato.



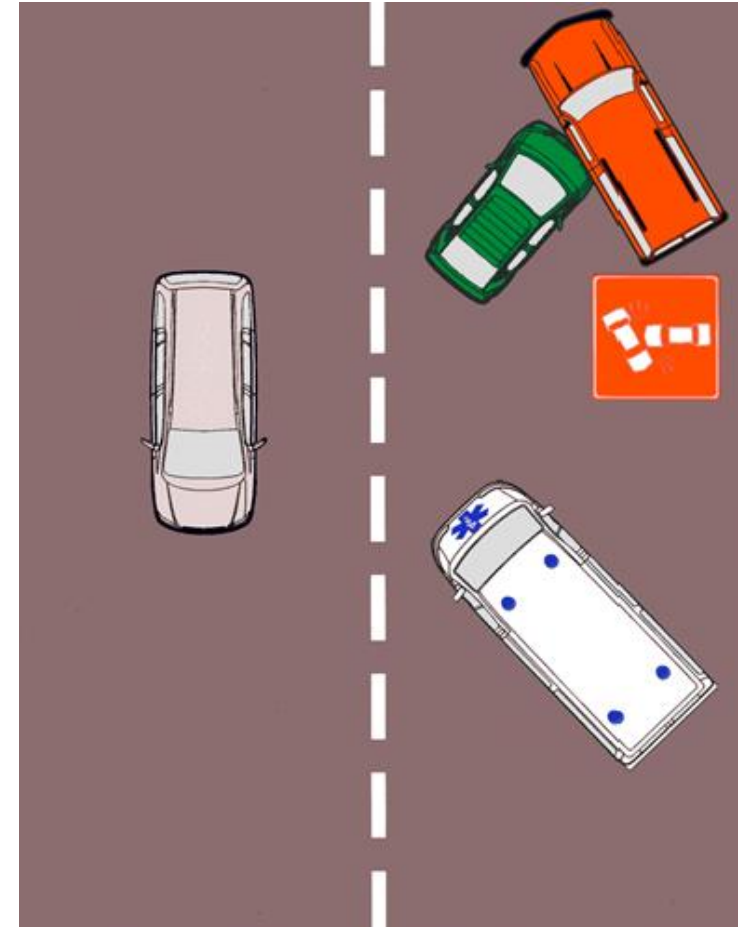
Protezione attiva

- Visibilità di almeno **tre lampeggianti**
- Visibilità della **pellicola retro riflettente** sul lato e sul posteriore
- Visibilità delle **insegne del veicolo**

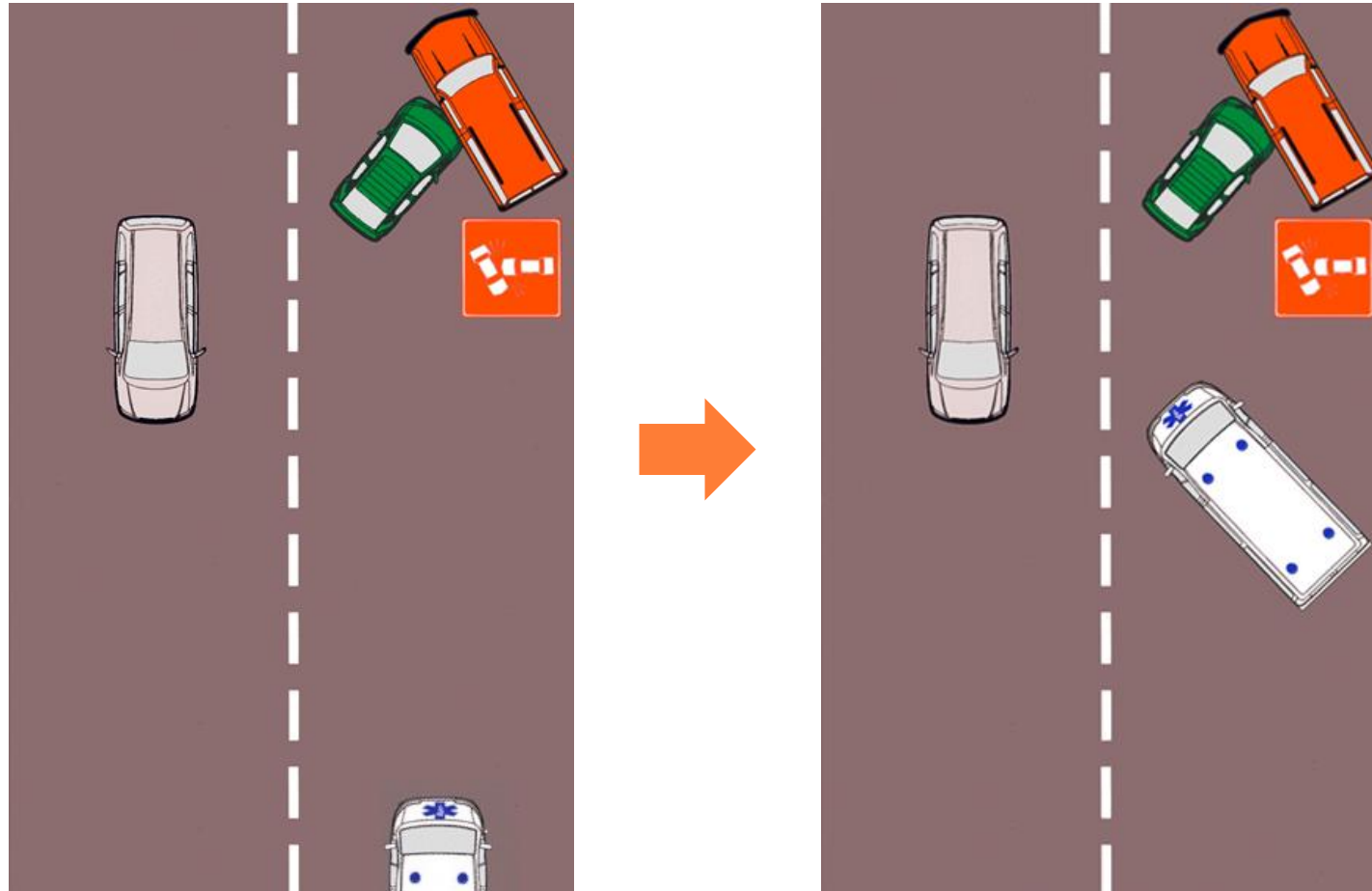


Protezione passiva

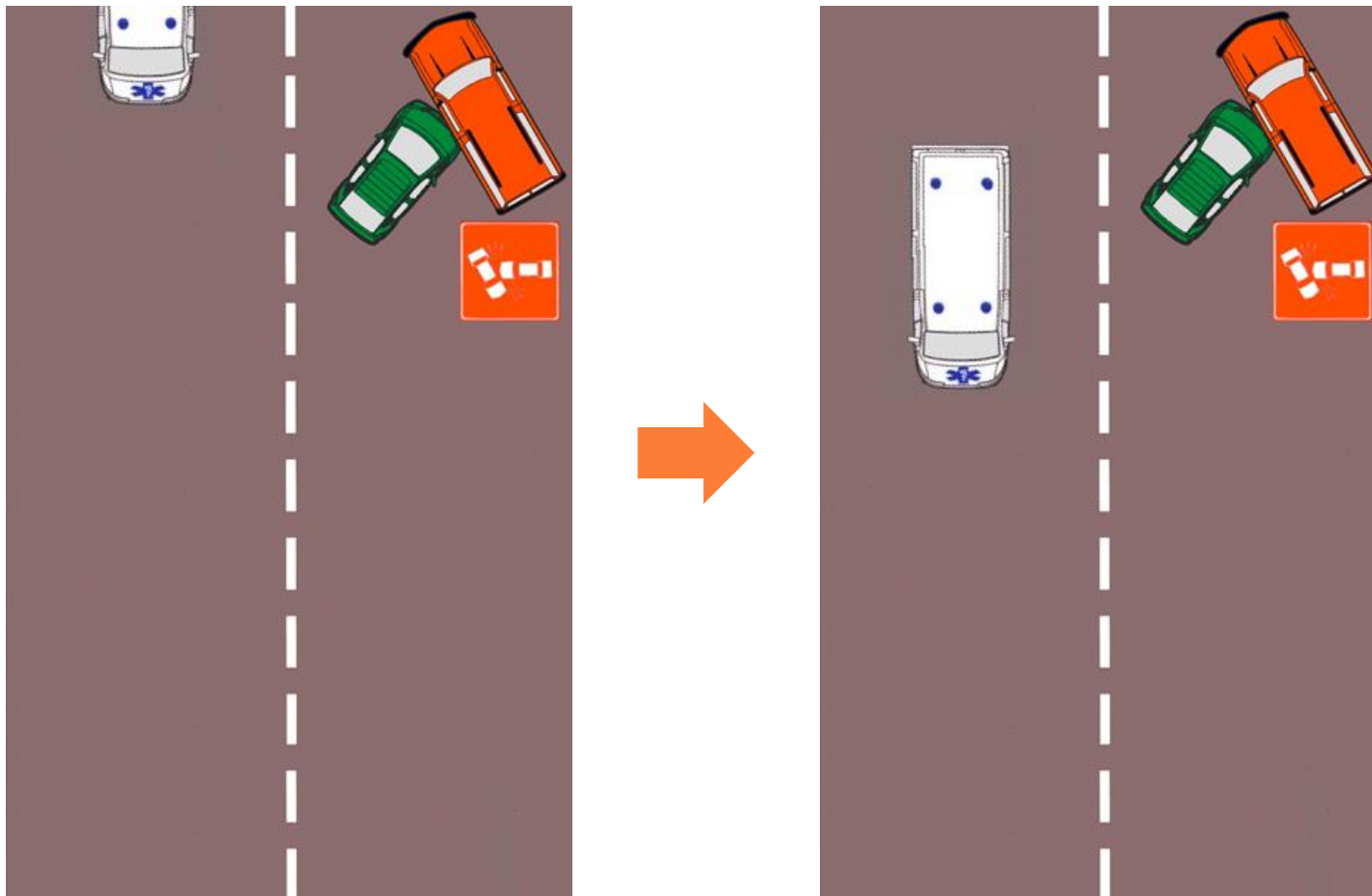
- Il veicolo così posizionato si pone **come barriera al flusso di traffico**
- **Nel caso di urto posteriore**, la risultante delle forze impresse sul mezzo non lo faranno traslare verso il teatro dell'evento ma principalmente scivolare verso sinistra, **evitando così che travolga l'equipaggio impegnato nel soccorso**



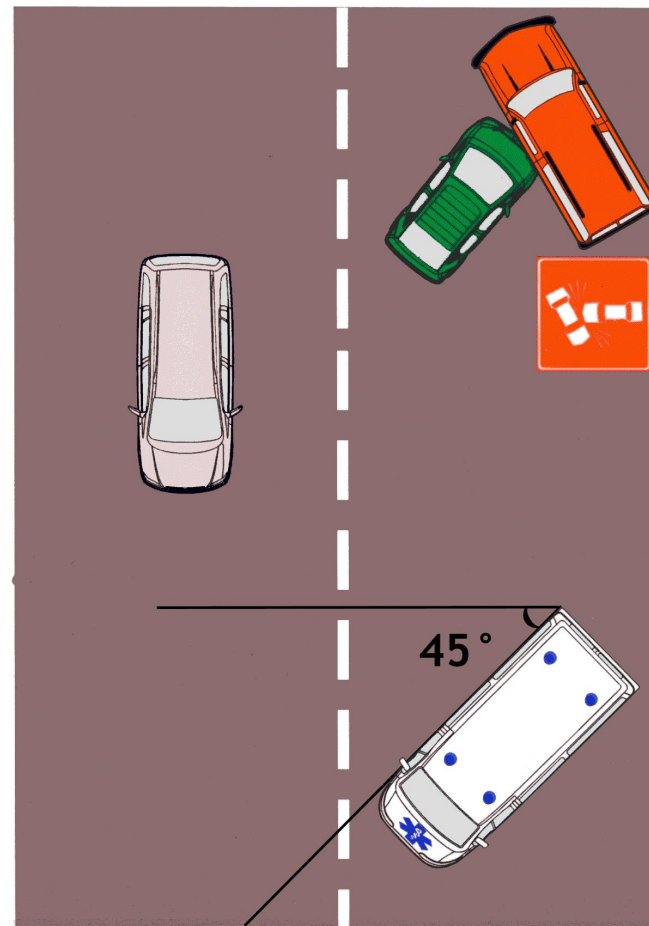
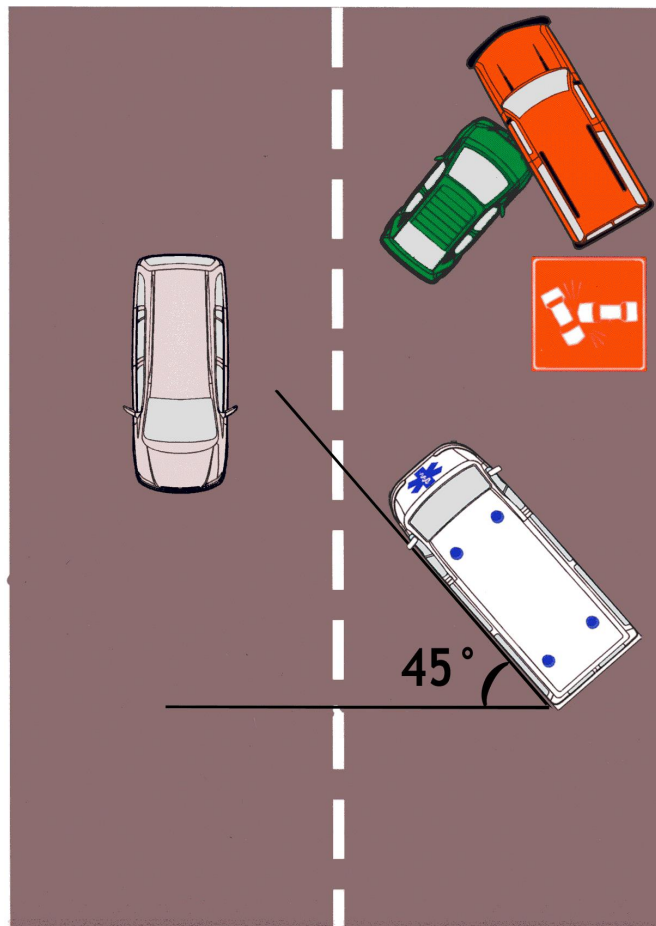
Posizionamento su incidente occorso nella **stessa corsia** dalla quale stiamo sopraggiungendo:



Posizionamento su incidente occorso nella **corsia opposta** dalla quale stiamo sopraggiungendo:

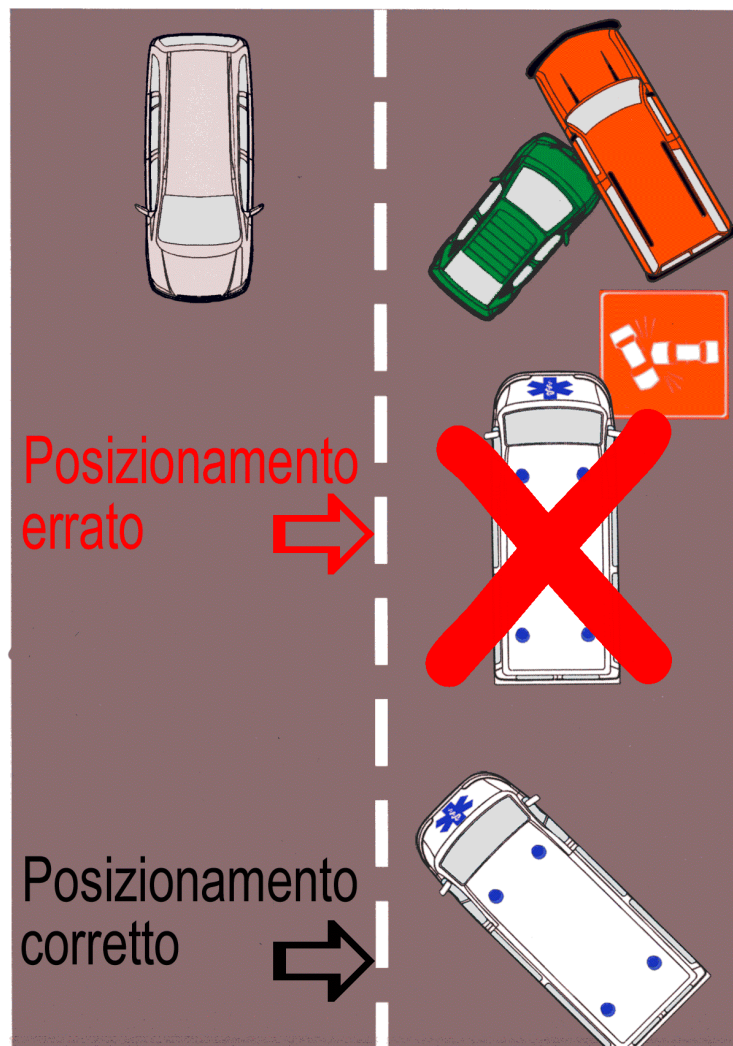


Posizionamento su incidente occorso nella **corsia opposta** dalla quale stiamo sopraggiungendo:

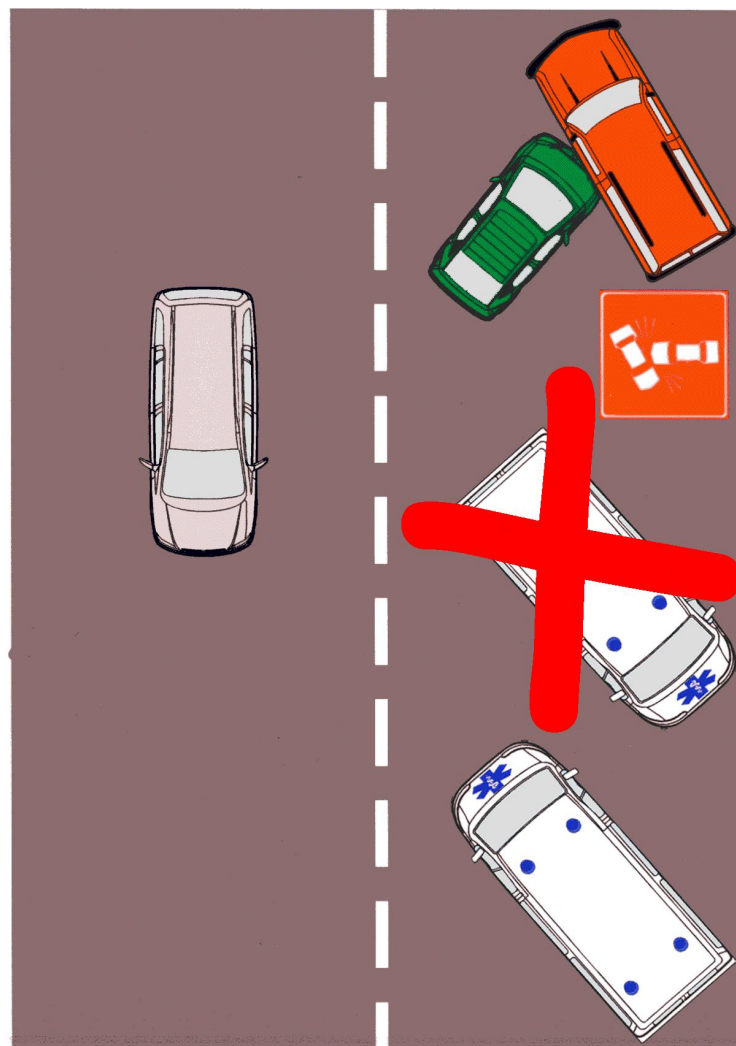


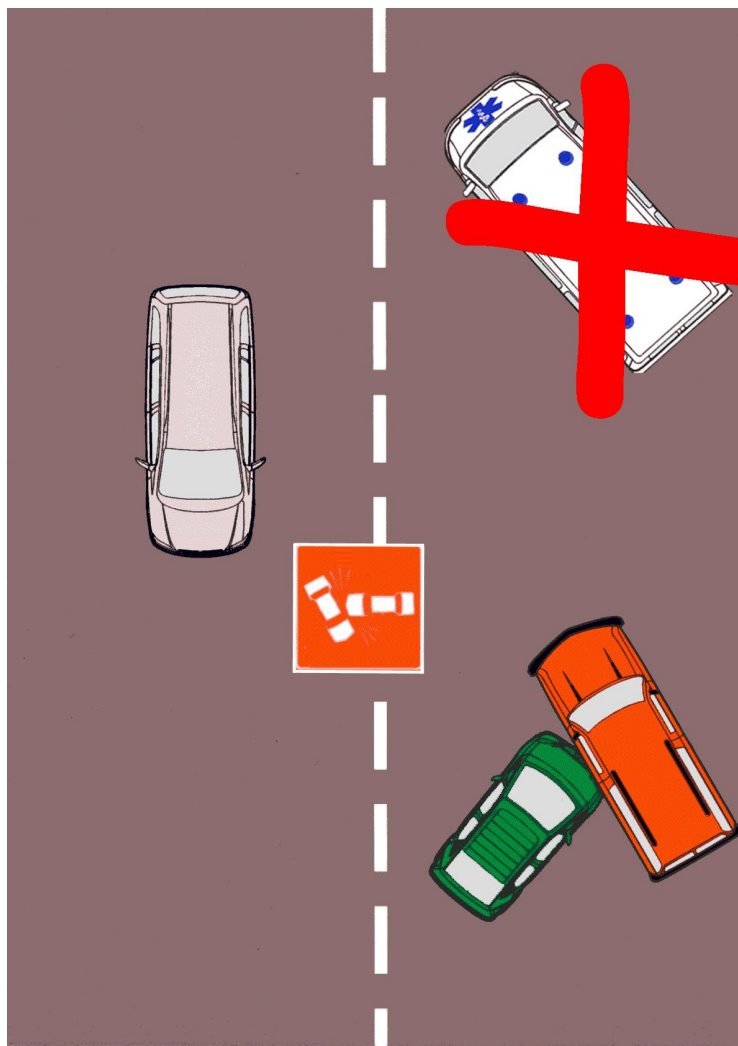
Analisi dei posizionamenti



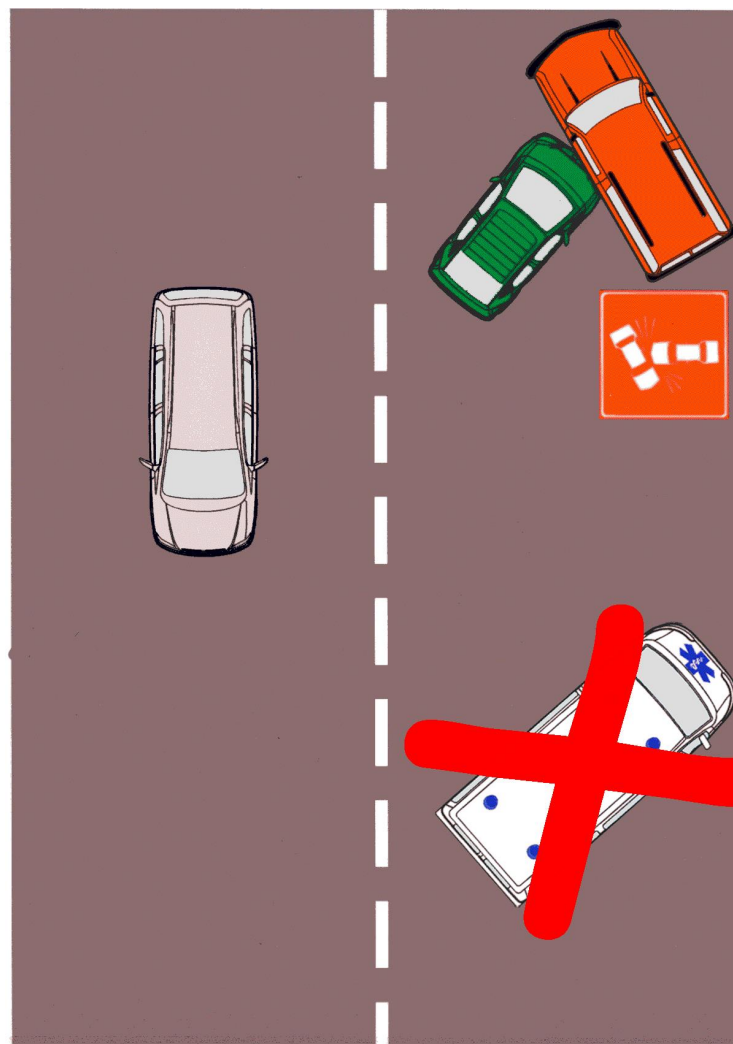


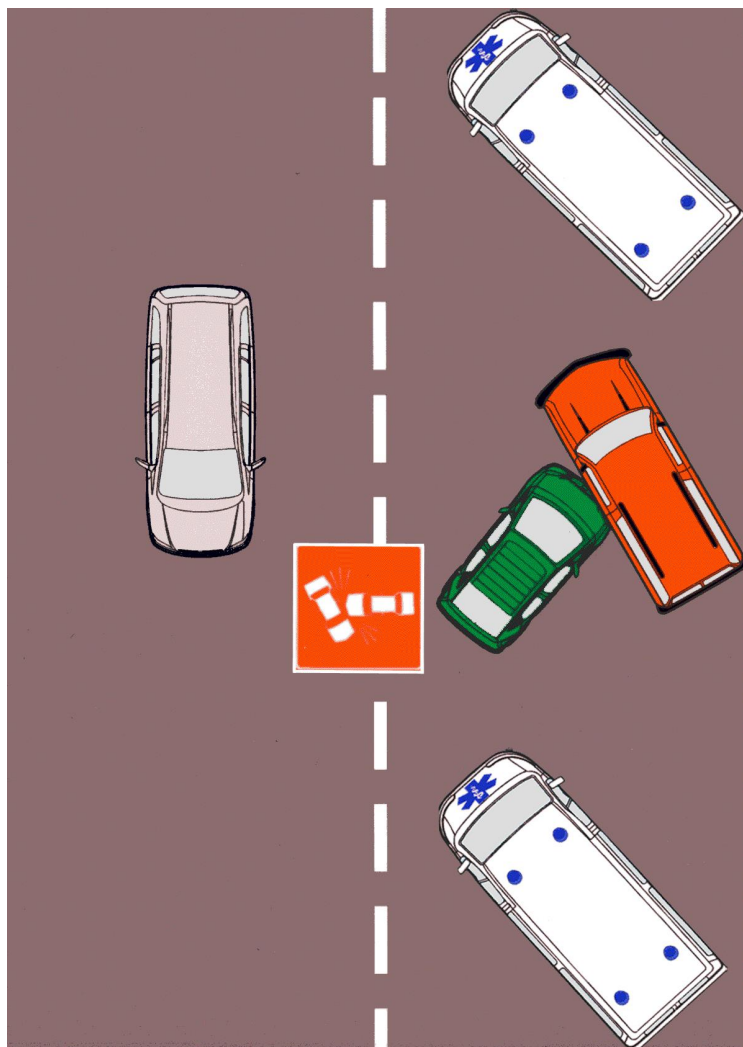


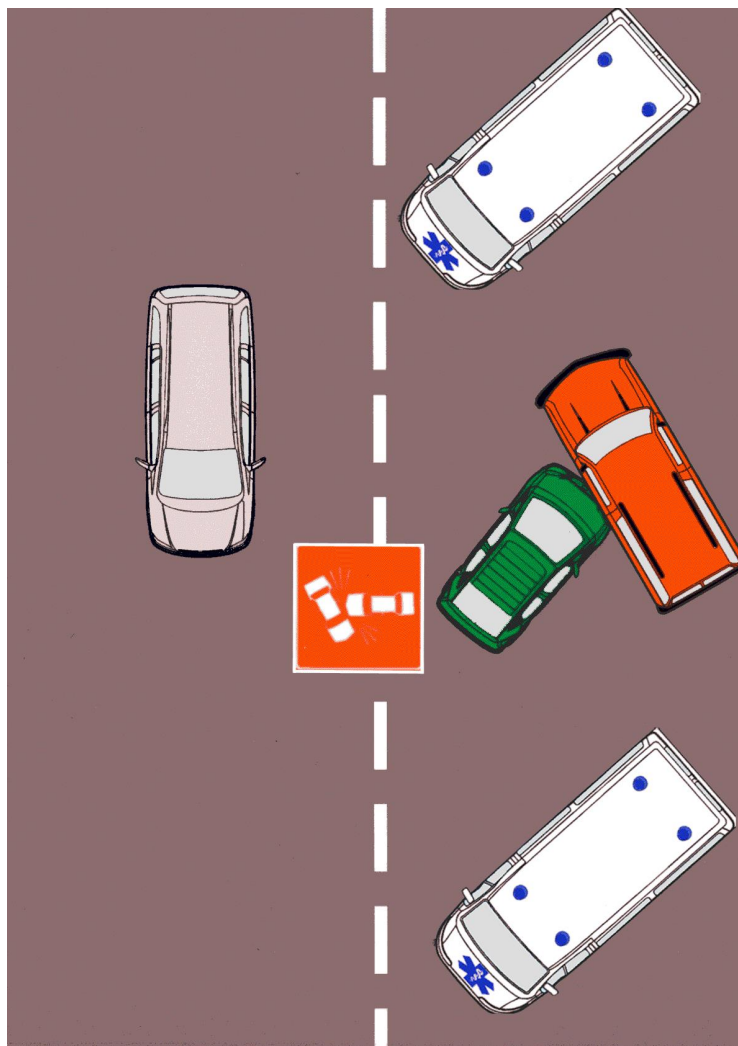


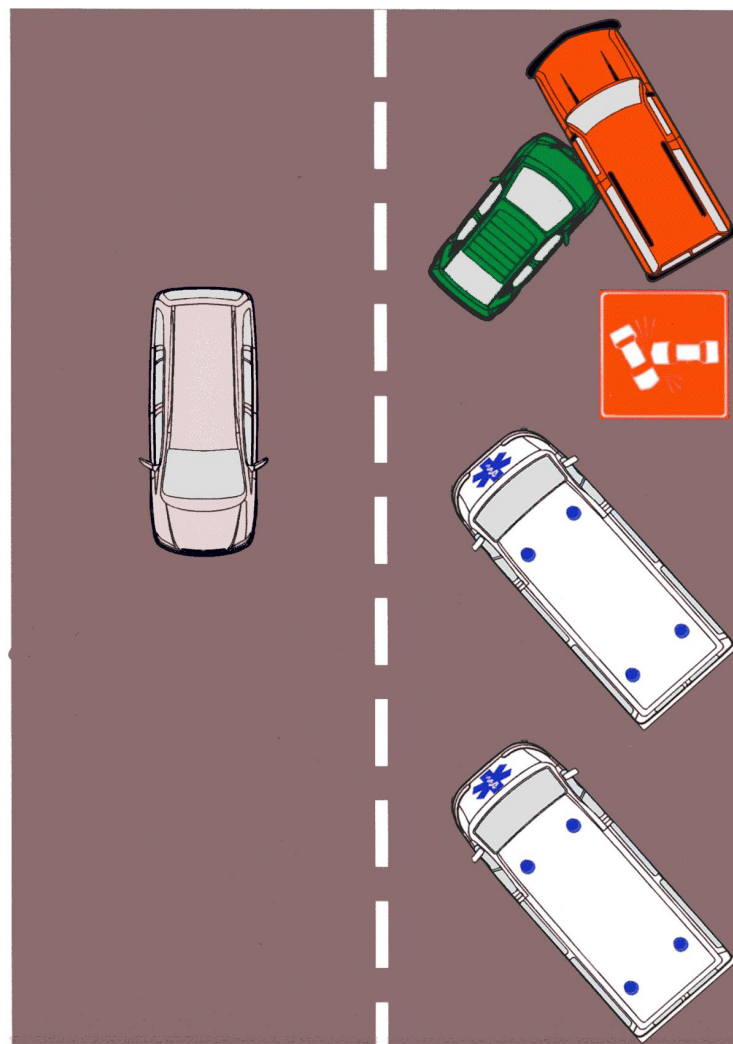












ESEMPIO DI UN BUON POSIZIONAMENTO



DOMANDE?

