



Comportamento
durante la guida



Sirena e lampeggianti

Usa sempre e solo dispositivi supplementari di allarme **OMOLOGATI!**

L'uso dei dispositivi è consentito solo durante l'espletamento di servizi urgenti di istituto.

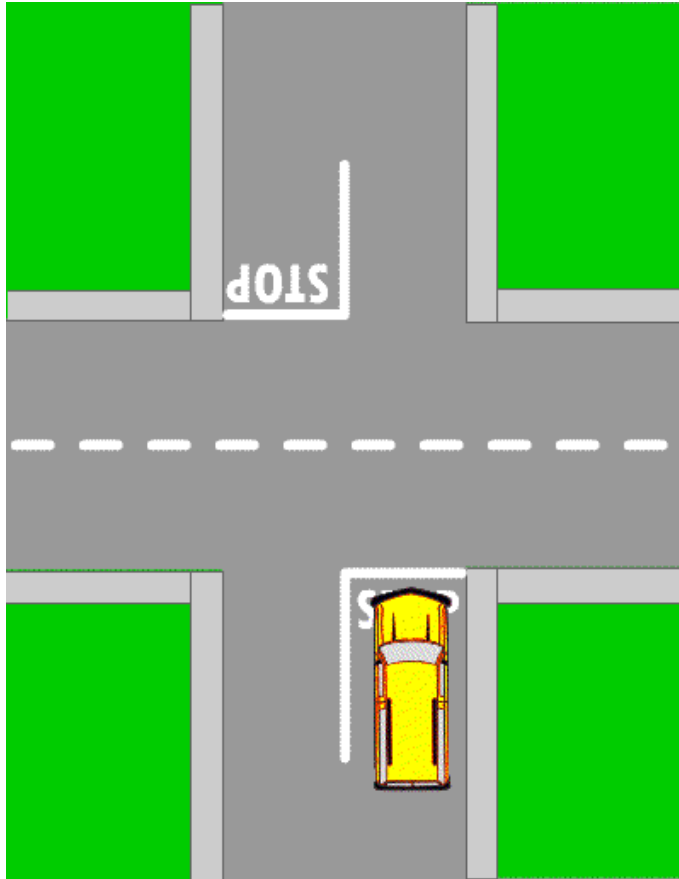
Salvo per quanto previsto (per i soli lampeggianti) dall'Art. 176 del Codice della Strada e per lo stazionamento.

- Nel caso necessiti o sia prevedibile omettere le norme del Codice della Strada l'uso della sirena e lampeggianti deve essere **CONGIUNTO E CONTINUO** di giorno e di notte!

ATTENZIONE!

Non udenti, distratti, bambini e anche animali (cani, cavalli, ecc.), possono non sentire la sirena o non dargli la dovuta considerazione e quindi rappresentare un serio pericolo.

Incroci e intersezioni



Gli incroci o intersezioni possono essere:

- **COPERTI**
- **SCOPERTI**

INCROCIO COPERTO

E' da considerarsi **coperto** quell'incrocio tra due o più strade dove, per ragioni oggettive, i conducenti dei **veicoli che sopraggiungono** da direzioni diverse **possono vedersi solo all'ultimo momento**, praticamente dopo averlo già impegnato.

In presenza di:

- Semaforo rosso
- Segnale di stop
- Segnale dare precedenza



Adeguare la velocità all'incrocio e fermarsi alla linea di arresto. Ripartire in prima marcia solo dopo aver la certezza che chi ci incrocia ci abbia visto, sentito e di conseguenza ci ceda il passo.
In mancanza di segnali concedere la precedenza a chi sopraggiunge da destra.

INCROCIO SCOPERTO

E' da considerarsi **scoperto** quell'incrocio tra due o più strade dove, con buon anticipo sull'incrocio stesso, i conducenti dei **veicoli che sopraggiungono** da direzioni diverse **possono vedersi disponendo di margine utile all'arresto** in tutta sicurezza.

In presenza di:

- Semaforo rosso
- Segnale di stop
- Segnale dare precedenza

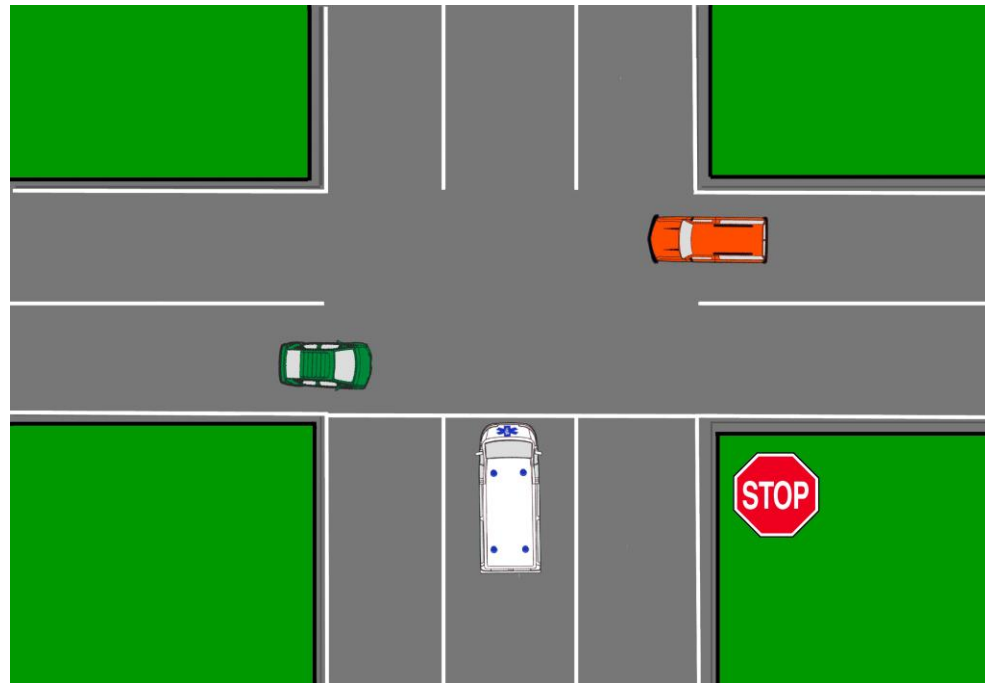


Adeguare la velocità all'incrocio e, frenando, inserire la seconda marcia. Con il piede sul freno affrontarlo con relativa determinazione, assicurandosi che tutti coloro che incrociano ci abbiano visti e ci concedano strada libera. In mancanza di segnali concedere la precedenza a chi sopraggiunge da destra.

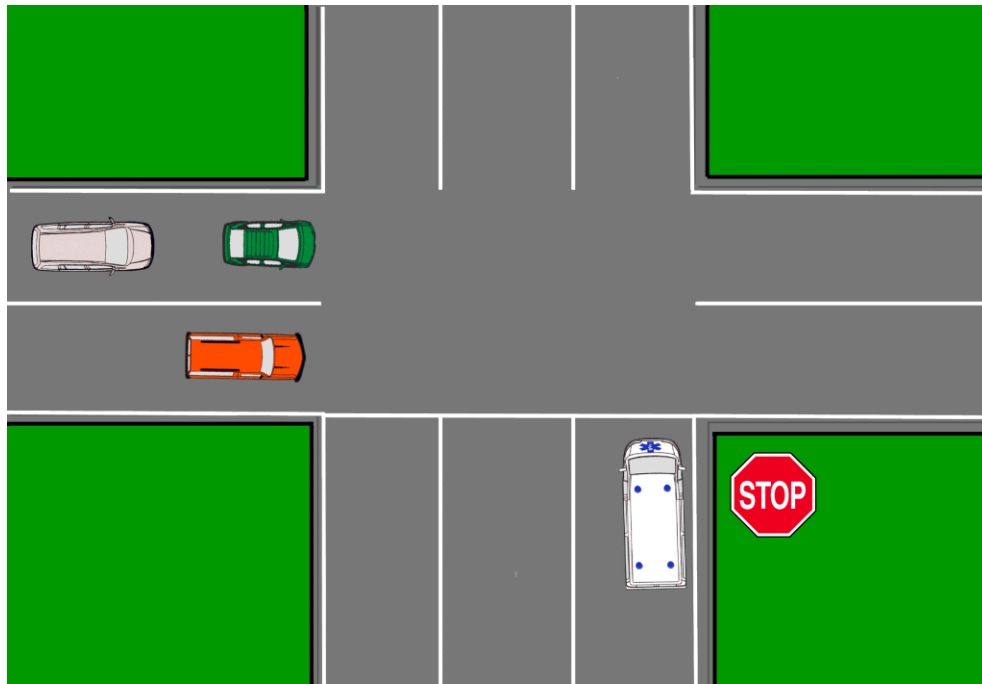
Posizionamento sulla carreggiata guidando in emergenza



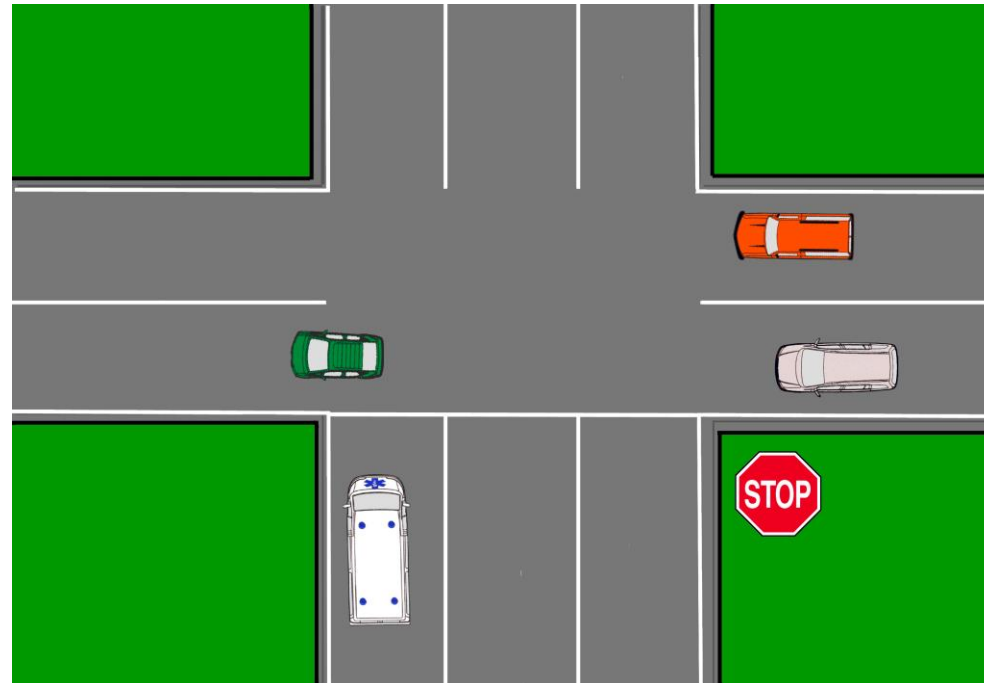
Su strada ad un unico senso di marcia preferire un posizionamento al **CENTRO DELLA CARREGGIATA**.



Affrontando un incrocio con strada ad unico senso di marcia, da sinistra verso destra...



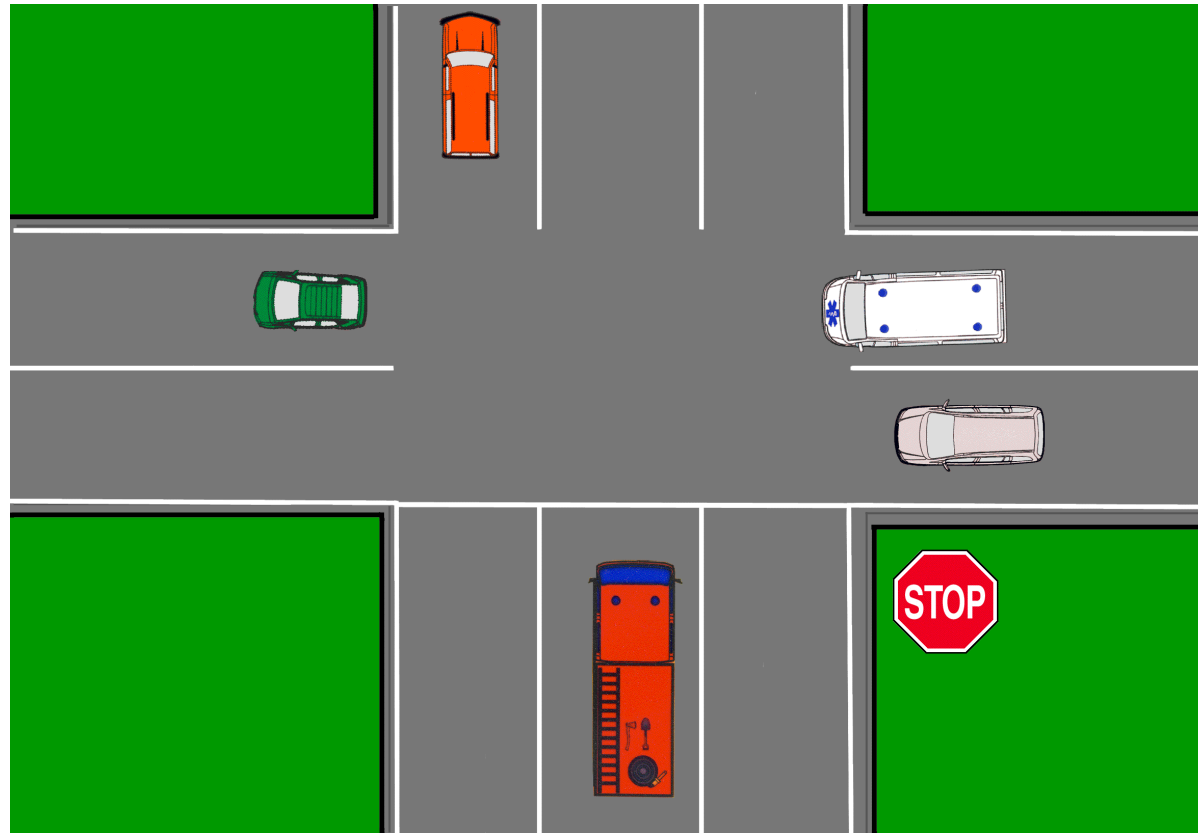
Affrontando un incrocio con strada ad unico senso di marcia, da destra verso sinistra...



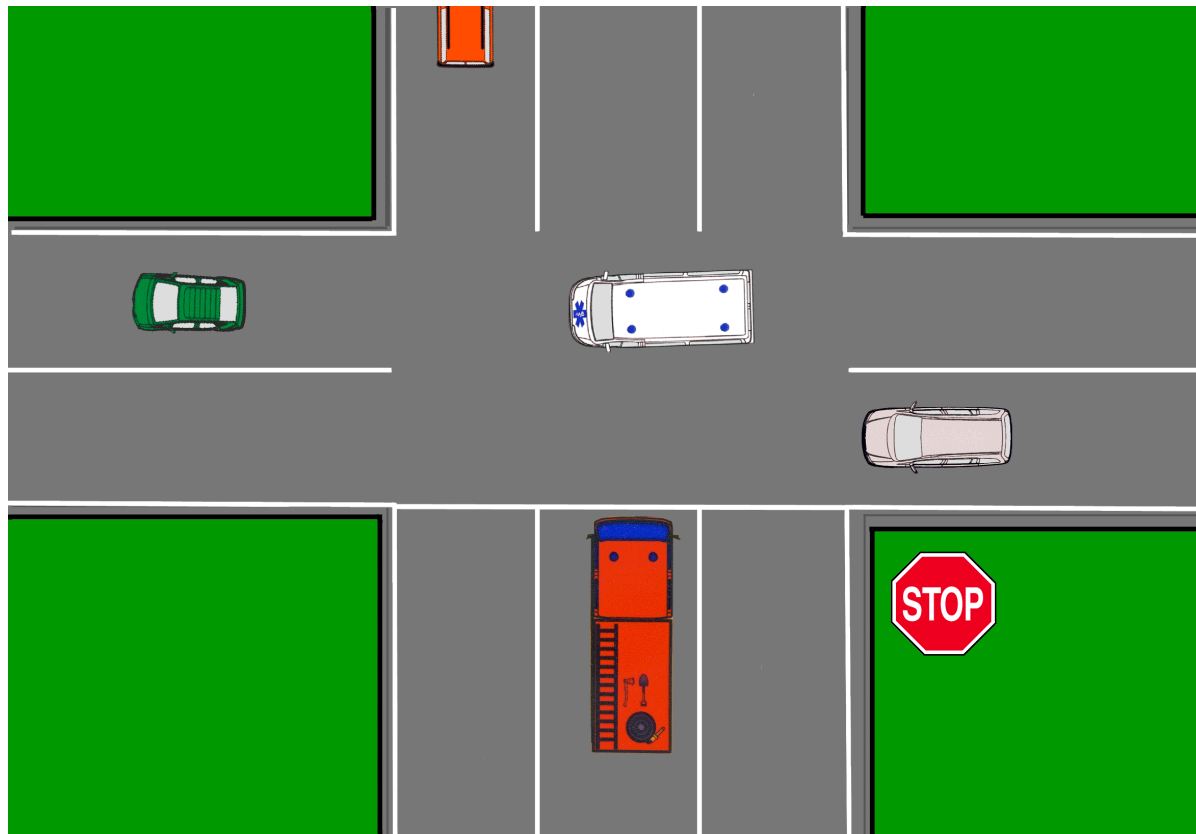
Attenzione!

Su strada a doppio senso di marcia, **posizionarsi a cavallo della linea di mezzzeria solo quando i presupposti di sicurezza siano tali da consentirlo**, altrimenti immediatamente alla destra della stessa.

Chi transiterà per primo dei due mezzi speciali in emergenza?



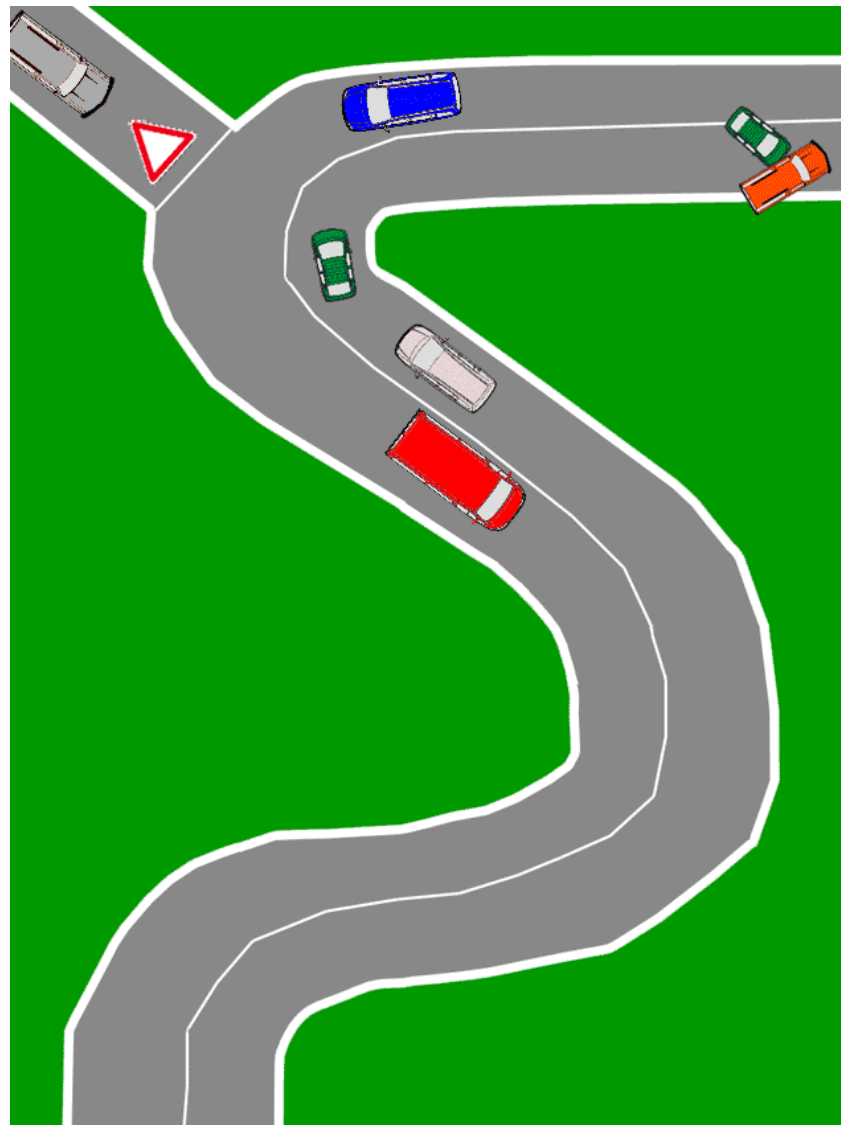
L'ambulanza perché a parità di condizione d'urgenza dispone del diritto di precedenza!!

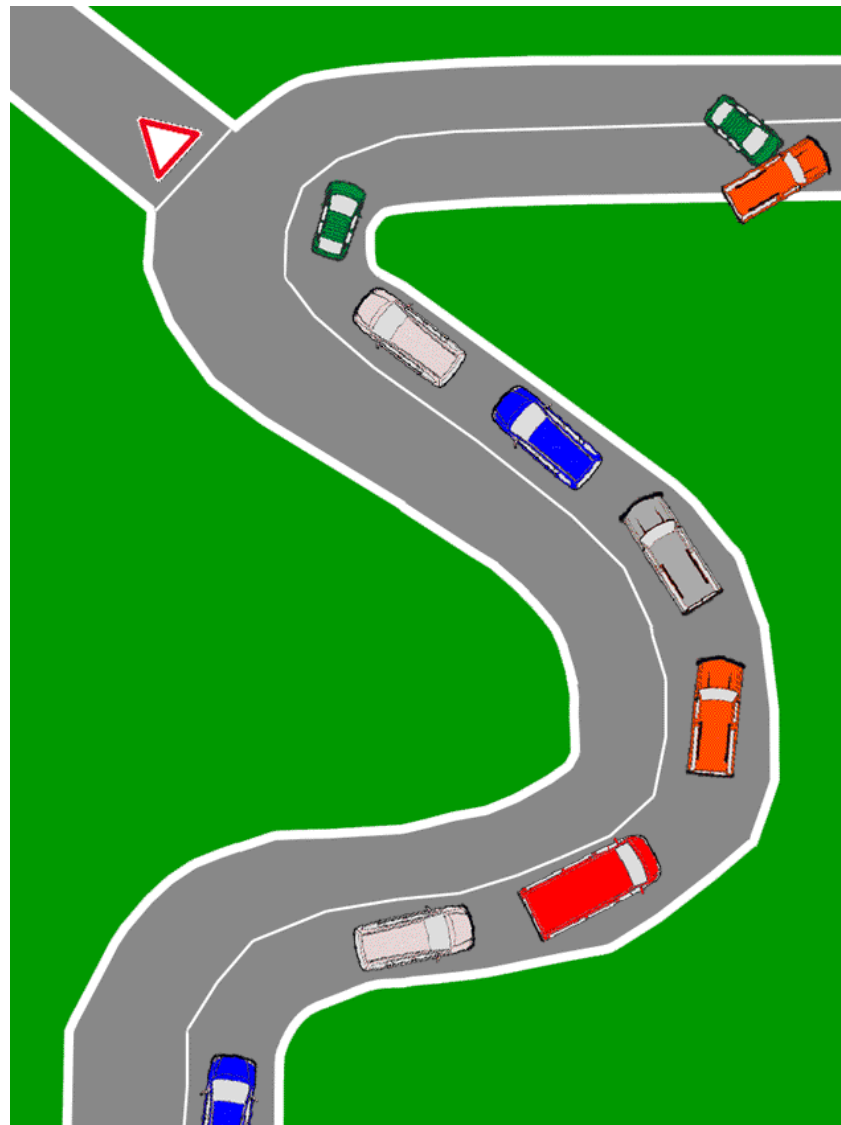


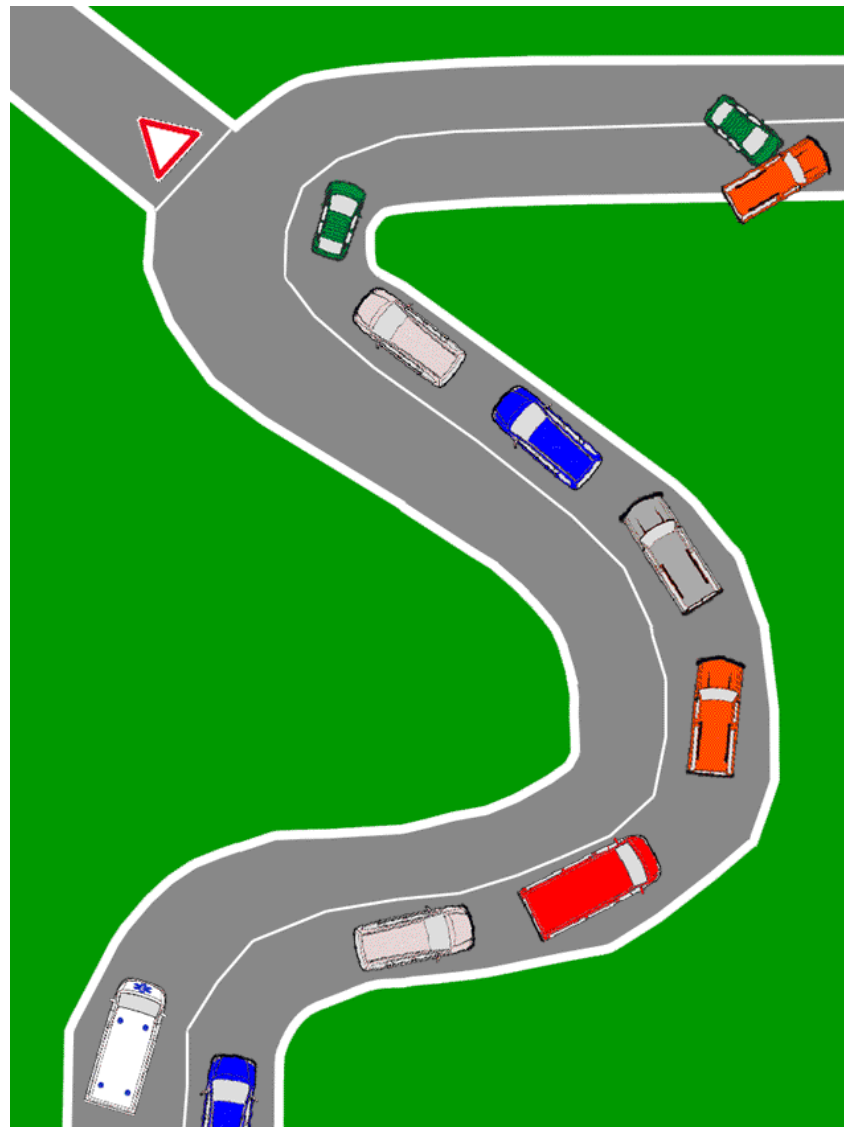
Attenzione!

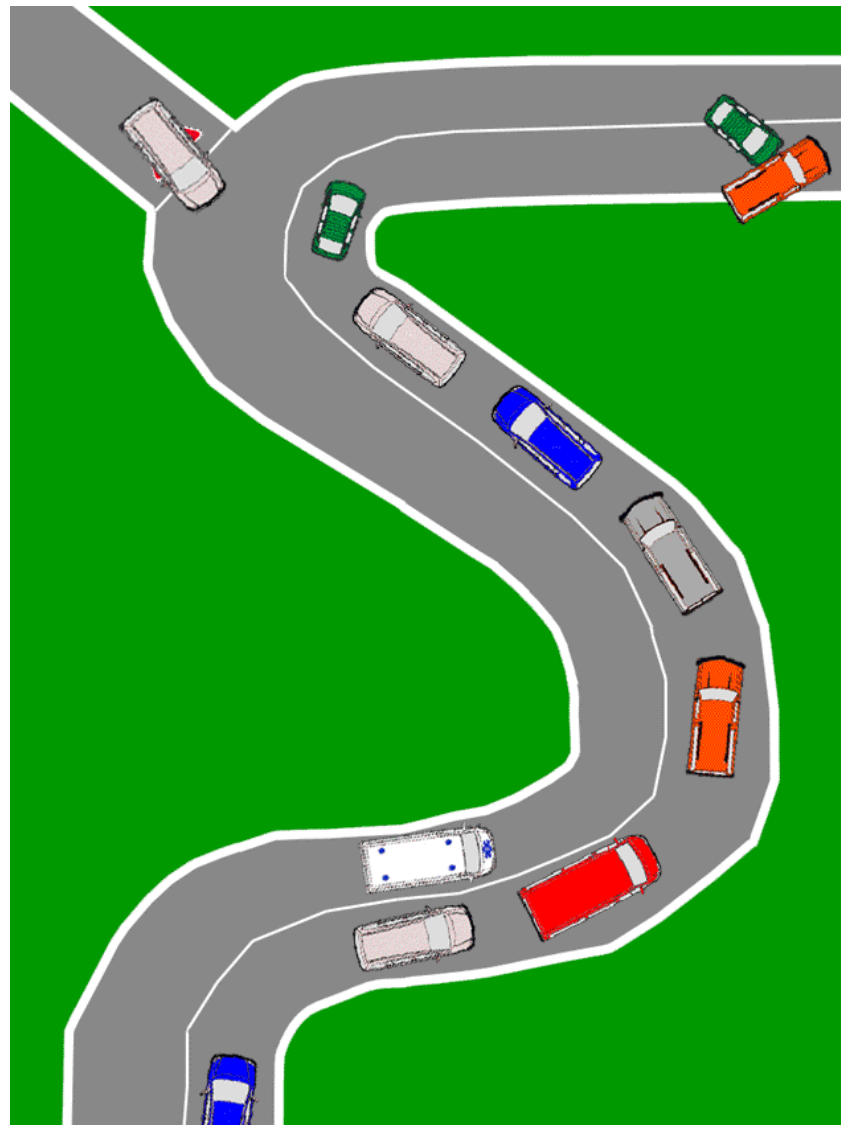
Corsia preferenziale cittadina:
POSIZIONARSI AL CENTRO

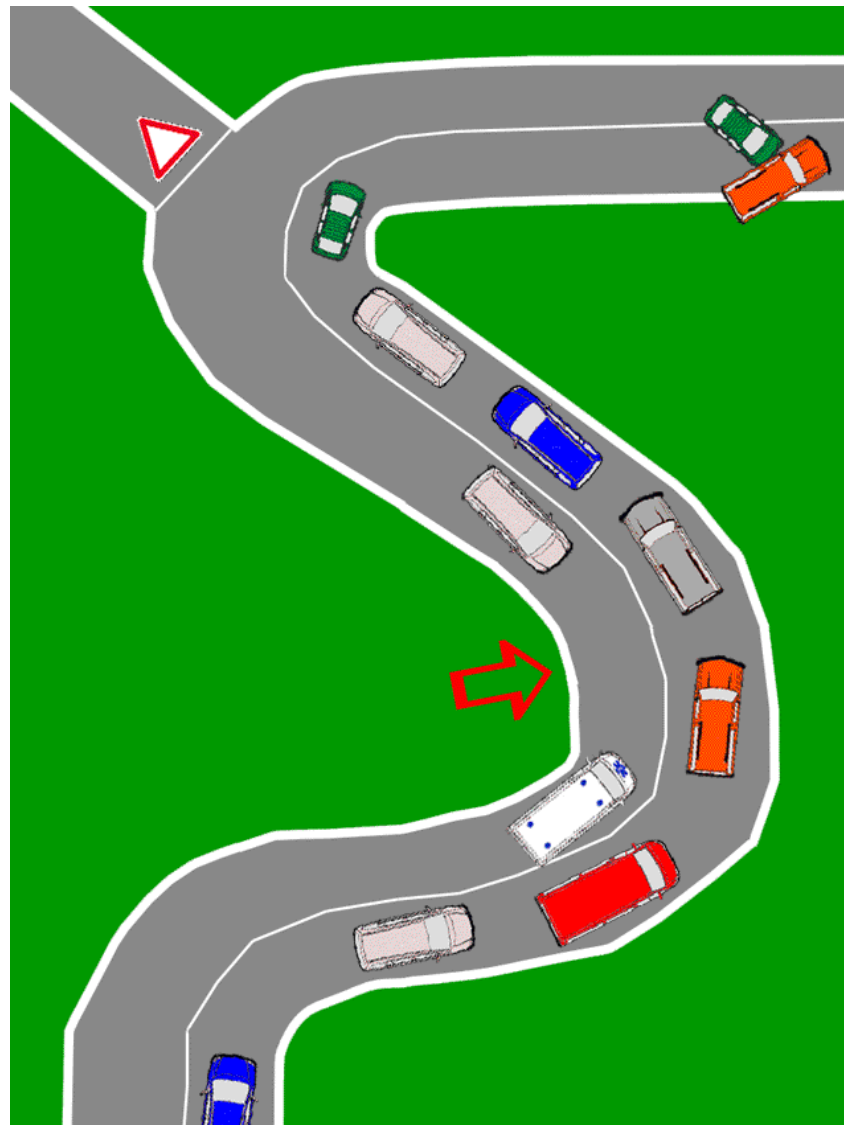
MASSIMA ATTENZIONE ALLE INTERSEZIONI!

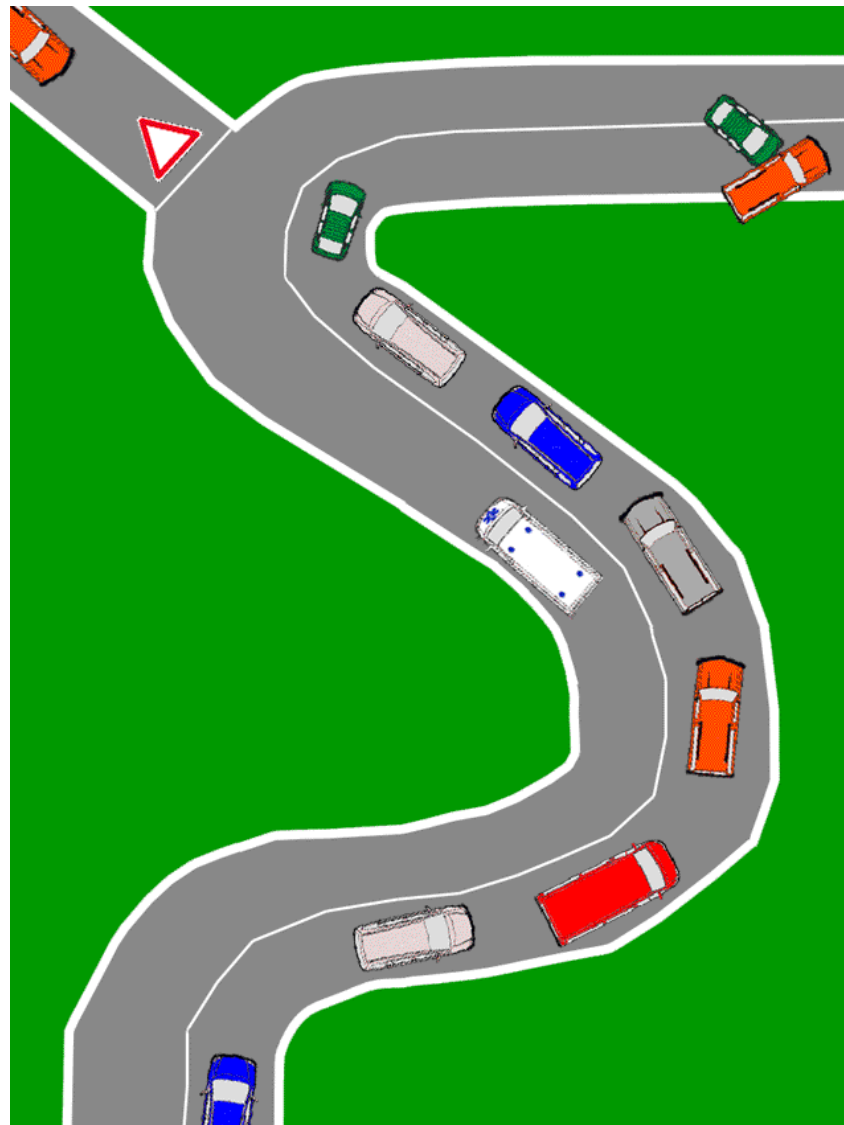


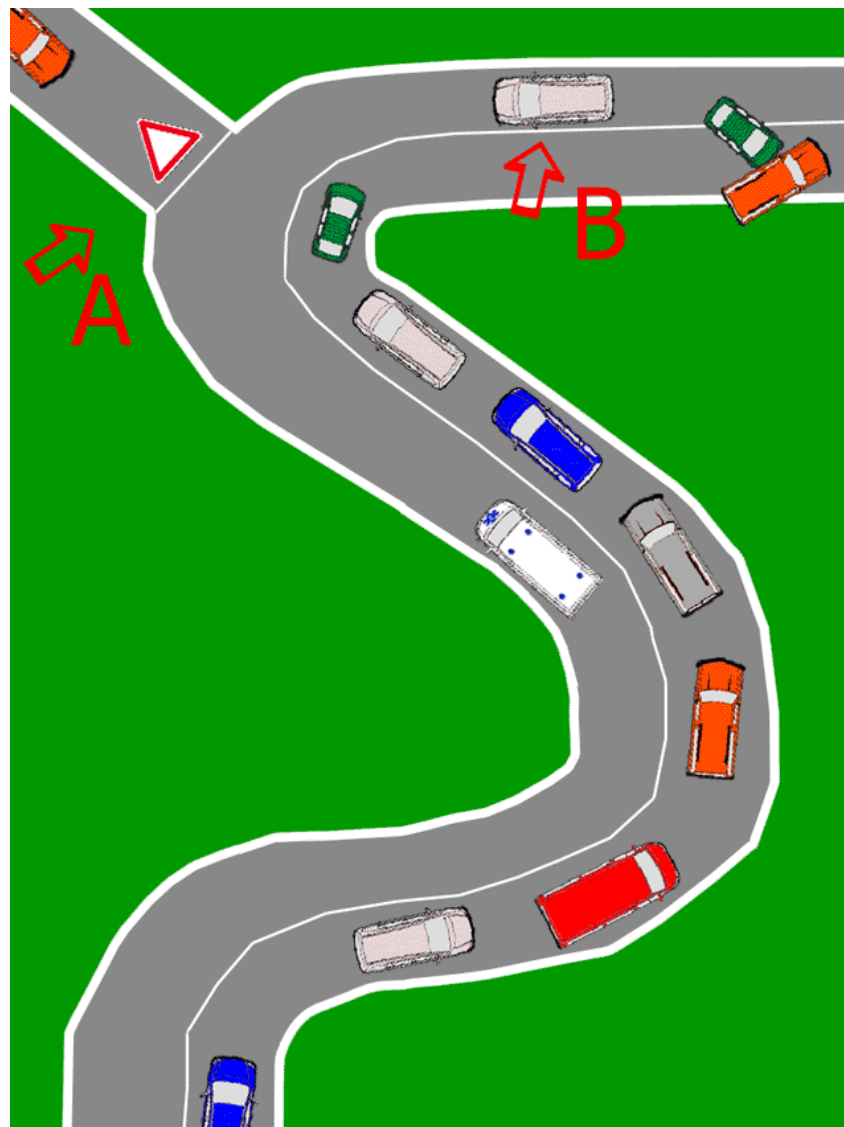


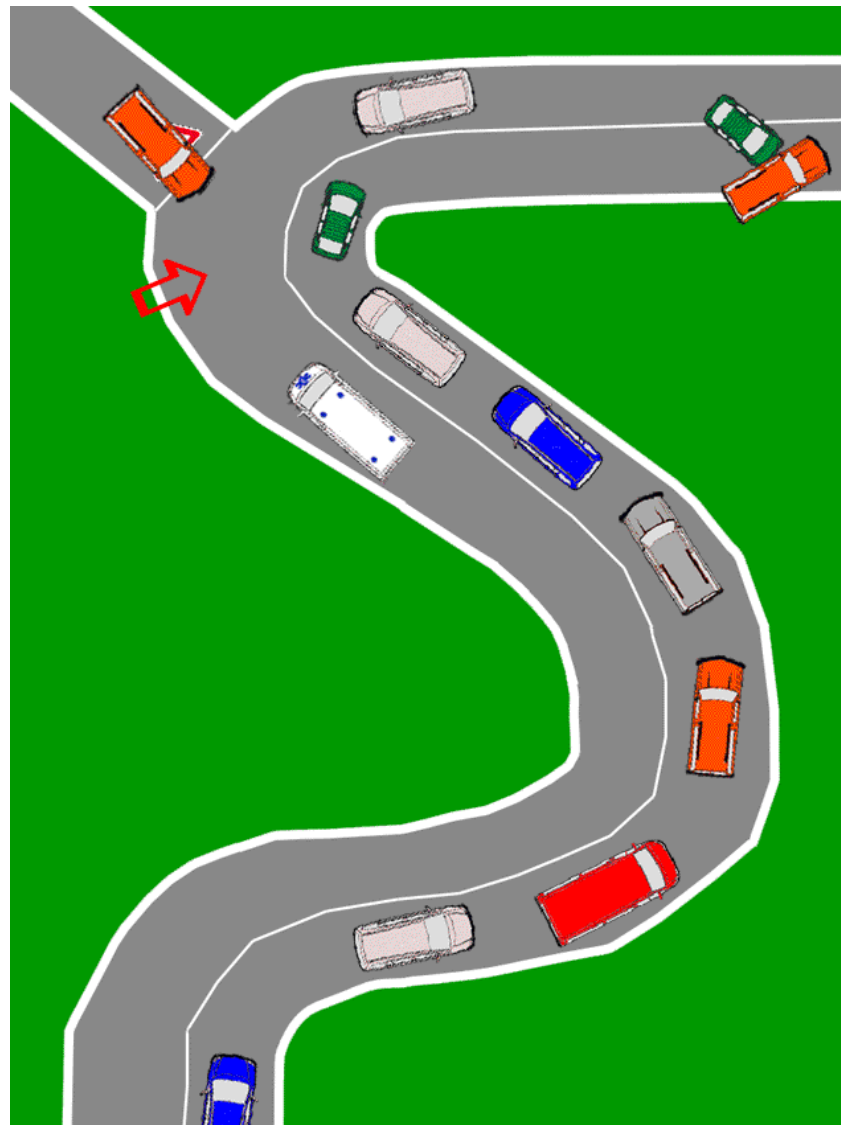










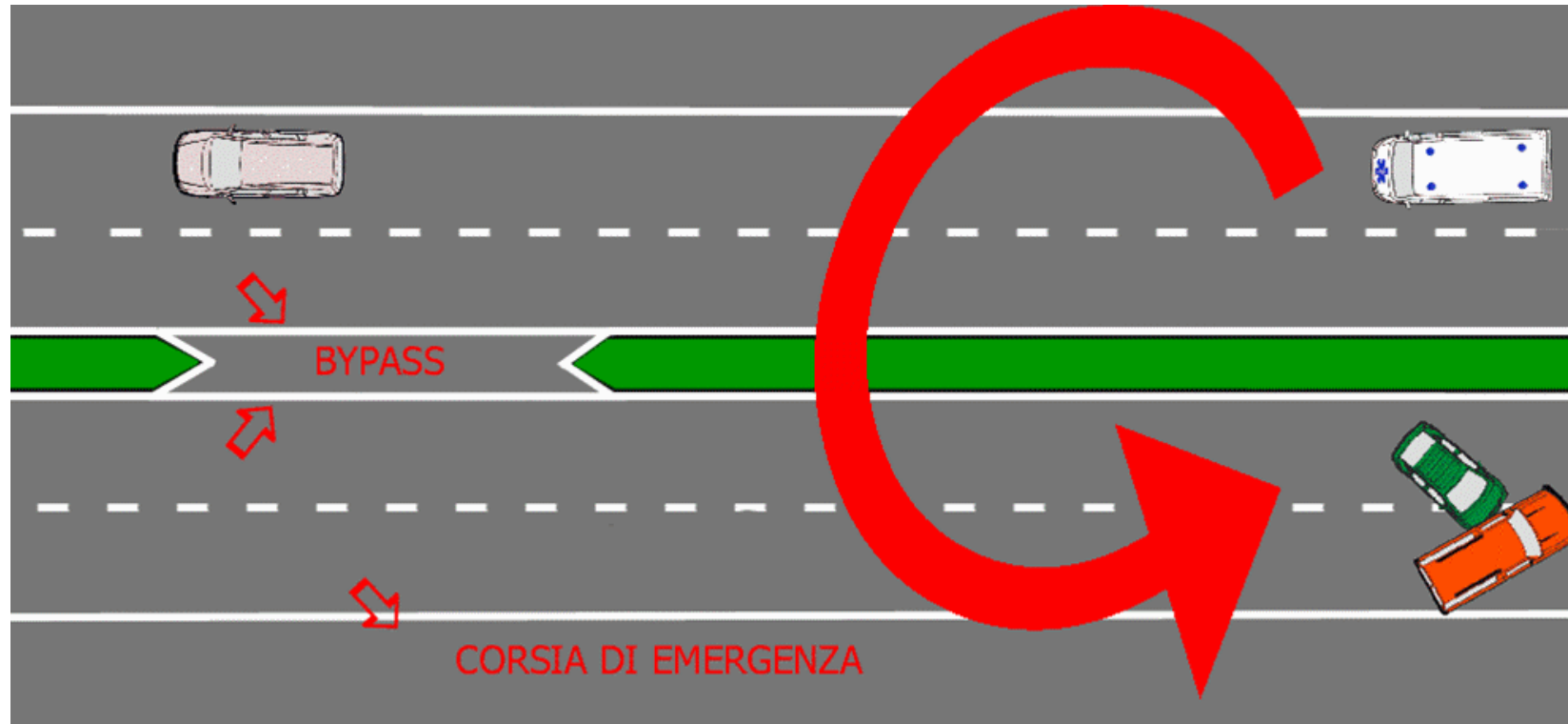


Attenzione!

Nonostante il pericolo che l'esecuzione di tale manovra comporta, si sceglie di percorrere un tratto di strada controsenso **solo a condizione che il guadagno di tempo sia indiscutibile** ed effettivamente necessario.

Sirena, lampeggianti e fari anabbaglianti accesi e **mantenere una velocità a PASSO D'UOMO!**

Inversione in autostrada



DOMANDE?

